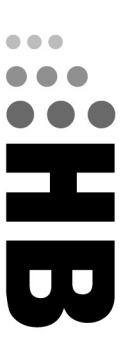
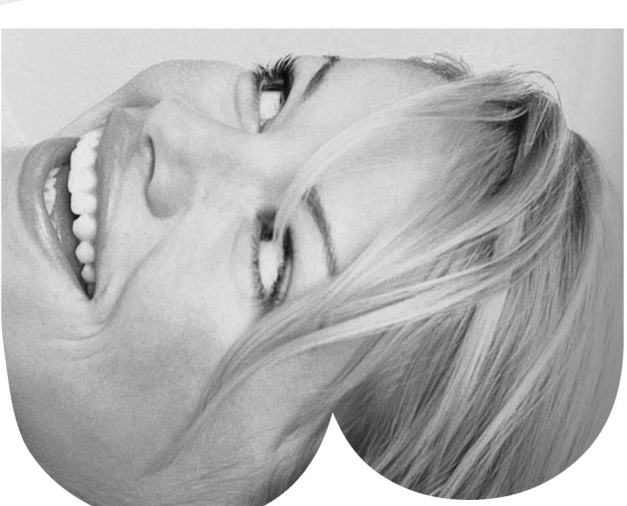
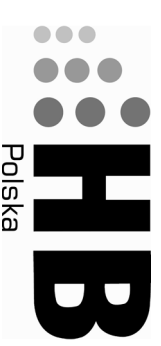


ADNOTACJE O PRZEBIEGU NAPRAWY

<p>odcinek a</p>	<p>podpis technika</p> <p>pieczęćka serwisu</p> <p>Opis wykonanych czynności, wykaz wymienionych części</p>	<p>Data zgłoszenia</p> <p>Data naprawy</p>
<p>odcinek b</p>	<p>podpis technika</p> <p>pieczęćka serwisu</p> <p>Opis wykonanych czynności, wykaz wymienionych części</p>	<p>Data zgłoszenia</p> <p>Data naprawy</p>
<p>odcinek c</p>	<p>podpis technika</p> <p>pieczęćka serwisu</p> <p>Opis wykonanych czynności, wykaz wymienionych części</p>	<p>Data zgłoszenia</p> <p>Data naprawy</p>
<p>odcinek d</p>	<p>podpis technika</p> <p>pieczęćka serwisu</p>	<p>Data naprawy</p>



INSTRUKCJA OBSŁUGI

HB Polska Sp. z o.o.

Solec 29K

05-532 Baniocha

tel.: + 48 22 736 48 00

fax.: + 48 22 736 48 10

e-mail: bok@hbpoliska.com.pl

www.hbpoliska.pl



TERMOWENTYLATOR

FH2004

comfort
LINE

KARTA GWARANCYJNA

MODEL PRODUKTU

NR SERWISNY

DATA SPRZEDAŻY

Na produkt udziela się gwarancji na okres 24 miesięcy, która obejmuje wady powstałe z przyczyn tkwiących w sprzedanym urządzeniu. Gwarant zobowiązuje się do bezpłatnego usunięcia ewentualnej niesprawności urządzenia, pod warunkiem wykorzystywania go zgodnie z przeznaczeniem i zaleceniami Instrukcji Obsługi oraz przedstawienia prawidłowo wypełnionej karty gwarancyjnej wraz oryginalnym dowodem zakupu.

Naprawa gwarancyjna urządzenia zostanie wykonana w możliwie najkrótszym terminie, nie przekraczającym 14 dni roboczych od daty zgłoszenia usterki. Termin ten może w wyjątkowych przypadkach ulec wydłużeniu do 21 dni roboczych, jeżeli na prawa będzie wymagać sprowadzenia części zamiennych z zagranicy.

Zakres niniejszej Gwarancji nie obejmuje żadnych uszkodzeń mechanicznych.

- Gwarancja niniejsza nie znajduje zastosowania w sytuacji, jeżeli:
- urządzenie lub dowód jego zakupu będą niezgodne ze sobą lub niemożliwe będzie odczytanie znajdujących się na nich danych,
 - numer seryjny urządzenia będzie zniszczony lub nieczytelny,
 - stwierdzona zostanie ingerencja nieupoważnionych osób lub nieautoryzowanych zakładów serwisowych,
 - uszkodzenie powstanie z przyczyn natury zewnętrznej tj.: zjawiska atmosferyczne, wyładowania elektryczne itp.

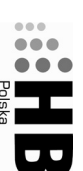
Gwarant może uchylić się od dotrzymania terminu wykonania naprawy gwarancyjnej, jeżeli zaistnieją zakłócenia w działalności jego przedsiębiorstwa, spowodowane nieprzewidywalnymi okolicznościami, w szczególności takimi jak: niepokoje społeczne, klęski żywiołowe, ograniczenia importowe itp.

Podstawę do rozstrzygnięcia ewentualnych sporów powstałych w trakcie realizacji uprawnień wynikających z niniejszej Gwarancji, stanowiąc będą przepisy prawa obowiązujące na terytorium Rzeczypospolitej Polskiej.

Gwarancja niniejsza nie wyłącza, nie ogranicza ani nie zawiesza uprawnień Kupującego wynikających z niezgodności towaru z umową.

W przypadku produktu zakupionego przez przedsiębiorcę na fakturę VAT, okres gwarancji zostaje skrócony do 12 miesięcy.

Lista punktów serwisowych znajduje się na stronie www.hbpoliska.com.pl



HB Polska Sp. z o.o.
Solec 29K
05-532 Baranochy
tel.: + 48 22 736 48 00
fax.: + 48 22 736 48 10
e-mail: serwis@hbpoliska.com.pl

pieczęć sklepu

pieczęć sklepu

pieczęć sklepu

pieczęć sklepu

Życzymy satysfakcji z użytkowania zakupionego urządzenia i zapraszamy do zapoznania się z pozostałą naszą ofertą na stronie internetowej naszej firmy www.hbpoliska.pl.

Dane techniczne:

- Moc 2000 W
- 2 ustawienia mocy grzania — 1000/2000 W plus zimny nawiew
- Termostat
- Funkcja „ANTIFROST”
- Automatyczne zabezpieczenie przed przegrzaniem
- System bezpieczeństwa „TIP OVER” — automatyczne wyłączenie grzejnika w przypadku jego przewrócenia
- Duża powierzchnia nawiewu, w celu zwiększenia zasięgu ciepłego powietrza
- Zintegrowana rączka
- Napięcie: 220-240 V; ~ 50Hz
- Waga produktu: 0,93 kg

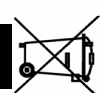
Producent zastrzega sobie prawo do zmiany specyfikacji technicznej urządzenia.

Produkt spełnia wymagania następujących Dyrektyw Europejskich: 2002/95/WE, 2004/108/WE, 2006/95/WE, 2009/125/WE i 2011/65/WE.



Ochrona środowiska:

To urządzenie zostało oznaczone zgodnie z Dyrektywą Europejską 2002/96/EC oraz polską Ustawą z dnia 29 lipca 2005 r. o zużytych sprzęcie elektrycznym i elektronicznym (Dz. U. Nr 180/2005, poz. 1495) symbolem przekreślonego kontenera na odpady.



Takie oznakowanie informuje, że sprzęt ten, po okresie jego użytkowania nie może być umieszczany łącznie z innymi odpadami pochodzącymi z gospodarstwa domowego.

Użytkownik jest zobowiązany do oddania go prowadzącym punkty zbiórki zużytego sprzętu elektrycznego i elektronicznego. Prowadzący punkty zbiórki, w tym lokalne punkty zbiórki, sklepy oraz gminne jednostki, tworzą odpowiedni system umożliwiający oddanie tego sprzętu. Właściwe postępowanie ze zużytym sprzętem elektrycznym i elektronicznym przyczynia się do uniknięcia szkodliwych dla zdrowia ludzi i środowiska naturalnego konsekwencji, wynikających z obecności składników niebezpiecznych oraz niewłaściwego składowania i przetwarzania takiego sprzętu.

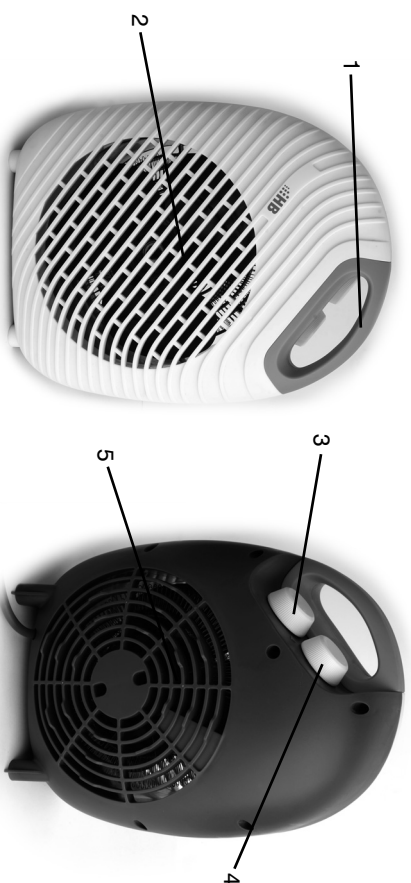
GRATULUJEMY!

Kupując termowentylator firmy **HB**, wybrali Państwo jedno z najlepszych tego typu urządzeń dostępnych obecnie na rynku. Prawidłowo używany i konserwowany grzejnik zapewni Państwu wiele lat satysfakcjonującego działania.

Przepisy bezpieczeństwa:

Przed rozpoczęciem użytkowania grzejnika należy dokładnie zapoznać się z niniejszą instrukcją obsługi i bezwzględnie jej przestrzegać. Instrukcję obsługi wraz z dowodem zakupu należy przechowywać w łatwo dostępnym miejscu.

- Należy upewnić się, że napięcie w sieci jest takie samo jak wskazane na urządzeniu.
- W celu uniknięcia pożaru, względnie wstrząsu elektrycznego należy podłączyć urządzenie bezpośrednio do gniazda elektrycznego całkowicie wsuwając do niego wtyczkę. Nie należy używać kabla przedłużającego.
- Zawsze należy wyłączać urządzenie ze źródła prądu, jeżeli w danej chwili nie jest używane bądź następuje zamiana akcesoriów lub czyszczenie urządzenia. Aby wyłączyć urządzenie z sieci, należy wyciągnąć wtyczkę z gniazda. W ZADNYM WYPADKU nie należy ciągnąć za przewód.
- Urządzenie przeznaczone jest wyłącznie do użytku przez osoby dorosłe i powinno znajdować się poza zasięgiem dzieci.
- Stosowanie akcesoriów nie zalecanych lub nie sprzedawanych przez producenta grozi niebezpieczeństwem.
- Niniejsze urządzenie nie jest przeznaczone do użytkowania przez osoby (w tym dzieci) o ograniczonej zdolności fizycznej, czuciowej lub psychicznej, osoby nie mające doświadczenia lub znajomości sprzętu, chyba, że odbywa się to pod nadzorem lub zgodnie z instrukcją użytkownika sprzętu, przekazana przez osoby odpowiedzialne za ich bezpieczeństwo.
- Urządzenie przeznaczone jest WYŁĄCZNIE do użytku domowego. Nie należy używać go w obiektach komercyjnych ani przemysłowych. Urządzenie nie jest przeznaczone do użytku na dworze.
- Nie wolno zostawiać urządzenia podłączonego do źródła zasilania bez nadzoru ze względu na możliwość powstania pożaru.
- Przed pierwszym użyciem urządzenia, należy upewnić się czy wszystkie zabezpieczenia zostały z niego usunięte (folia itp.).
- Przed użyciem należy sprawdzić, czy urządzenie nie jest uszkodzone, należy zwrócić szczególną uwagę na przewód zasilający. Jeżeli jakikolwiek część jest uszkodzona, NIE WOLNO korzystać z urządzenia.
- NIE WOLNO włączyć urządzenia, gdy w pobliżu znajdują się wybuchowe i/lub łatwopalne opary.
- Nie należy wystawiać urządzenia na działanie promieni słonecznych, gorących powierzchni, wilgoci, ostrej krawędzi i tym podobnych.
- Nie stawiać grzejnika w pobliżu nieostroniętego płomienia, ani w pobliżu urządzeń kuchennych lub grzewczych.
- Przewód nie powinien zwisać ze stołu lub blatu, nie może też dotykać gorących powierzchni.
- Należy wybrnąć miejsce, gdzie nie istnieją ryzyko porażenia prądem lub pożaru. Grzejnik należy dotykać jedynie suchymi rękoma.
- Grzejnik należy ustawić na stabilnej, twardej, najlepiej żaroodpornej powierzchni w bezpiecznej odległości od mebli lub innych sprzętów: należy pozostawić co najmniej 100 cm wolnego miejsca od góry i po bokach oraz 120 cm z przodu.
- Nie ustawiać grzejnika bezpośrednio pod gniazdkiem zasilającym.
- Przewód zasilający musi znajdować się w bezpiecznej odległości od otworów wlotowych i wylotowych.
- Nie należy przenosić urządzenia podczas jego pracy. Do przenoszenia ochłodzonego urządzenia należy używać uchwytu (grzejnik podczas pracy nagrzewa się).
- Włączono grzejnika NIE WOLNO ustawiać w pobliżu wanny, prysznicza ani basenu.
- NIE WOLNO wkładać żadnych przedmiotów wewnątrz urządzenia, po za osłonę.
- NIE WOLNO zanurzać urządzenia w wodzie lub jakikolwiek innym roztworze.
- Aby grzejnik nie przegrzewał się należy uważać, aby wlot i wylot powietrza nie były zablokowane.
- NIE NALEŻY wieszać niczego nad lub przed grzejnikiem. Od czasu do czasu należy sprawdzić, czy we wlocie i wylocie nie nagromadził się kurz. Uwaga! Jeżeli urządzenie przegrzeje się wbudowany wyłącznik bezpieczeństwa automatycznie wyłączy grzejnik.
- W przypadku awarii lub uszkodzenia urządzenia albo któregokolwiek z jego elementów, urządzenie należy dostarczyć Sprzedawcy albo Autoryzowanemu Punkowi Serwisowemu w celu przeprowadzenia naprawy albo wymiany.

Opis urządzenia:

1. Zintegrowana rączka do przenoszenia
2. Wylot ciepłego powietrza
3. Włącznik/wyłącznik/pokrętko regulacji mocy grzania
4. Termostat
5. Wlot powietrza

Obsługa grzejnika:

1. Urządzenie ustawić na równej i suchej powierzchni.
2. Podłączyć urządzenie do sieci.
3. W celu uruchomienia grzejnika, należy ustawić włącznik/pokrętko regulacji mocy (3) na jedną z możliwych pozycji: zimny nawiew, **I** — niska moc ogrzewania **1000 W**, **II** — wysoka moc ogrzewania **2000 W**.
4. Nastawić żądaną temperaturę przy pomocy pokrętki termostatu (4). Termostat będzie utrzymywał pożądaną temperaturę, regularnie włączając i wyłączając termowentylator.
5. Aby uzyskać idealną temperaturę, regularnie włączając i wyłączając termostatu (4) do oporu w kierunku zgodnym z ruchem wskazówek zegara, w chwili gdy zostanie uzyskana żądana temperatura powoli przekręcić pokrętko w kierunku przeciwnym do ruchu wskazówek zegara do momentu wyłączenia się grzejnika. Dzięki temu urządzenie automatycznie będzie podtrzymywać wybraną wcześniej temperaturę.
6. Wyłączając urządzenie należy ustawić włącznik/pokrętko regulacji mocy grzania (3) do pozycji „**0**” i wyjąć przewód zasilający z gniazdka. Tylko taki sposób wyłączenia jest sposobem bezpiecznym.

Automatyczny System Bezpieczeństwa:

- Grzejnik wyposażony jest nowoczesny system zabezpieczenia, który automatycznie wyłącza urządzenie w razie przypadkowego przegrzania.
- Aby wznowić pracę urządzenia należy grzejnik „wyzerować”.
- W tym celu należy wyłączyć urządzenie, odłączyć przewód zasilający z sieci i odczekać ok. 10 minut, aż grzejnik ostygnie.

- Ponownie podłączyć grzejnik do źródła zasilania i postąpić zgodnie z powyższą instrukcją użytkowania.
- Dodatkowo grzejnik posiada system bezpieczeństwa „TIP OVER” — automatyczne wyłączenie grzejnika w przypadku jego przewrócenia się. Po ponownym, prawidłowym ustawieniu, grzejnik rozpocznie pracę na nowo.

Czyszczenie i konserwacja:

Zaleca się czyszczenie urządzenia raz w miesiącu (regularne czyszczenie i konserwacja zapewnia prawidłową pracę urządzenia).

1. Grzejnika w żadnym wypadku NIE WOLNO zanurzać w wodzie, ani myć pod bieżącą wodą.
2. Odłączyć urządzenie od źródła prądu.
3. Odczekać aż grzejnik ostygnie.
4. Przetrzeć obudowę oraz przewód zasilający wilgotną ściereczką z dodatkiem środka czyszczącego, a następnie wytrzeć do sucha.
5. Należy uważać, aby do środka urządzenia nie dostała się woda. NIE WOLNO stosować środków czyszczących ani środków, które mogłyby uszkodzić obudowę.
6. Osłony wlotu i wylotu powietrza można czyścić odkurzaczem z miękką szczotką.
7. Przed ponownym podłączeniem grzejnika do gniazdka należy odczekać, aż urządzenie całkowicie wyschnie.
8. Do czyszczenia NIE WOLNO używać żadnych drapiących ani ostrych przedmiotów.

Przechowywanie grzejnika:

Jeżeli grzejnika nie będzie się używać przez dłuższy okres czasu (np. latem), zaleca się ponowne zapakowanie urządzenia w oryginalne opakowanie lub inne opakowanie chroniące go przed kurzem i przechowywanie w suchym i chłodnym miejscu.

Rozwiązywanie problemów:

PROBLEM	PRZYCZYNA	ROZWIĄZANIE
Grzejnik nie włącza się/ /pokrętko regulacji mocy grzania w pozycji włączonej	Przewód zasilający nie jest prawidłowo podłączony do gniazdka	Podłączyć prawidłowo przewód zasilający
Grzejnik nie włącza się/ /pokrętko regulacji mocy grzania w pozycji włączonej	Pokrętko regulacji termostatu jest ustawione poniżej aktualnej temperatury pomieszczenia	Przekręcić pokrętko regulacji termostatu w prawo i ustawić żądaną temperaturę grzania
Grzejnik nie włącza się/ /pokrętko regulacji mocy grzania w pozycji włączonej	Uaktywnił się automatyczny system zabezpieczający przed przegrzaniem	Odłączyć grzejnik z gniazdka zasilającego, odczekać ok. 10 min aż grzejnik ostygnie i ponownie podłączyć urządzenie do źródła zasilania i je uruchomić
Grzejnik nie włącza się/ /pokrętko regulacji mocy grzania w pozycji włączonej	Uaktywnił się automatyczny system bezpieczeństwa „TIP OVER”	Należy prawidłowo ustawić grzejnik na płaskiej powierzchni